

Genie-Serie

Plug & Play. Next-Level-Abdeckung.

Mit modernster RTK-Technologie und 4 KI-Kameras bietet Genie ein einzigartiges Mäherlebnis ohne Begrenzungskabel. In nur 10 Minuten eingerichtet – und zuverlässig bei jeder Rasenbedingung, ob schattig, anspruchsvoll oder uneben.





Über ANTHBOT

Smarter Bot für ein einfacheres Leben

Hervorgegangen aus der Kombination von Präzisionstechnik und Leidenschaft für das Leben im Freien, verfolgen wir eine klare Vision: „Effortless Lawn Care for Joyful Living“.

Bei ANTHBOT geht es nicht nur darum, Rasenpflege einfacher zu gestalten – sondern sie auch zu verbessern: für Pflanzen, für Menschen und für unseren Planeten.

Mit modernster Technologie verwandeln wir zeitintensive Gartenpflege in ein effizientes und angenehmes Erlebnis, damit Sie mehr Zeit mit den Menschen und Dingen verbringen können, die Ihnen wichtig sind.

Wir sind überzeugt: Ihr Außenbereich sollte Freude bereiten – nicht zur Arbeit werden. Unsere smarten Rasenpflegelösungen fügen sich nahtlos in Ihr Leben, um es zu bereichern – nicht zu verkomplizieren.



Plug & Play

(Ohne Begrenzungskabel)



Next-Level-Abdeckung

(Full-Band RTK + 4 Kameras)



Automatisches Mähen, ganz ohne Hände



300° KI-basierte Hindernsvermeidung



Keine Sorgen bei Regen/ Lärm/Diebstahl



Max. 900–3.600 m² Mähfläche

In 10 Minuten startklar

Dank der neuesten RTK-Technologie lässt sich Genie in 10 Minuten einfach einrichten. Keine stundenlange Arbeit mehr beim Verlegen von Kabeln – genießen Sie Ihr Wochenende mit Familie oder Freunden.



Stabiles RTK-GPS-Signal

Genie ist branchenweit der erste mit Full-Band RTK-GPS und kann alle 22 Frequenzbänder der Satellitensignale empfangen. Die Signale durchdringen Wolken problemlos und ermöglichen eine stabile Verbindung.



Signalstabilität **↑50%**

Schnelle Verbindung **≤ 55s**

Genie		95% Signal
Andere		60% Signal

*Daten aus dem ANTHBOT-Labor.

Navigation in Bereichen ohne Signal

Wenn die Satellitensignale schwächer werden, finden die vier Kameras immer den Weg – auch unter einem Trampolin, einem Tisch oder in versteckten Ecken.



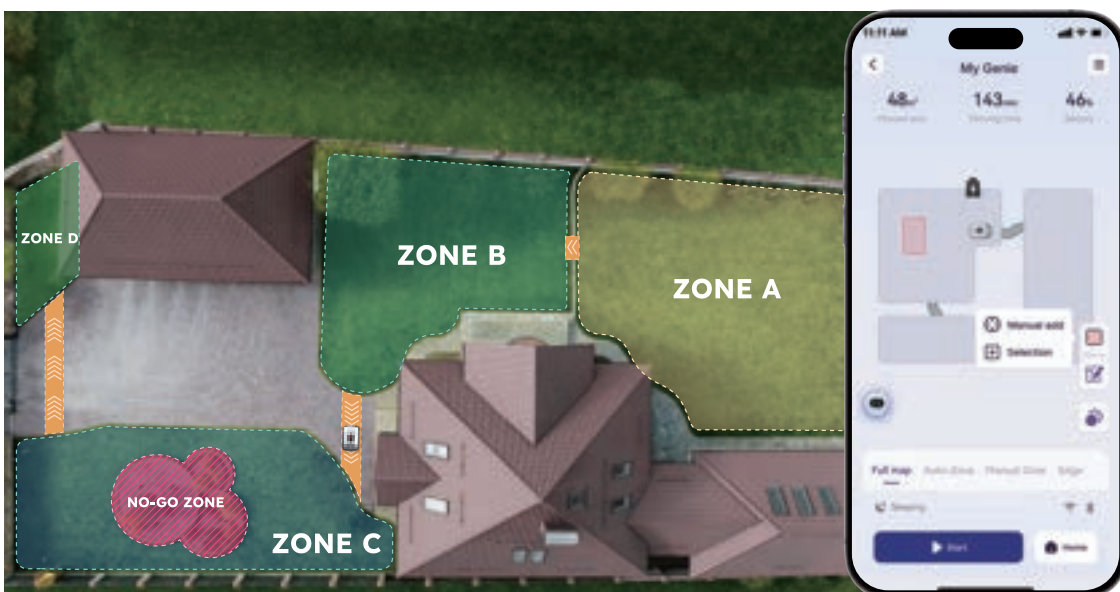
300°-Weitwinkel-KI-Sichtfeld

Dank der vier Kameras erkennt Genie über 1.000 Hindernisse ohne blinde Flecken und umgeht sie zuverlässig. Es erkennt Menschen, Tiere, Spielzeug, Werkzeuge und alle Arten von Gartenobjekten.



Multi-Zonen-Management

Mit der ANTHBOT App lassen sich bis zu 30 Zonen einfach hinzufügen und bearbeiten, No-Go-Zonen können festgelegt und die Einstellungen für jede Zone angepasst werden, einschließlich Schnittgeschwindigkeit, Schnitthöhe usw.



Unaufhaltsam auf unebenem Gelände

Genie ist mit einem leistungsstarken bürstenlosen Motor und zwei All-Terrain-Hinterrädern ausgestattet und meistert mühelos Steigungen von bis zu 45 % / 24°, holprige Strecken oder Schotterwege.



Diebstahlschutz, Sofortbenachrichtigung



Bleiben Sie informiert: Erhalten Sie App-Benachrichtigungen und GPS-Tracking, sobald der Mähroboter den Sicherheitsbereich verlässt. Keine Angst mehr vor Verlust.

*Für den Diebstahlschutz ist der separate Erwerb des 4G-Services erforderlich.

Mehr Funktionen



Nahtlose Routenplanung



Präzises Kantenschneiden



Schnitthöhe per App einstellen


3-7 cm (1,2-2,8 in) Höhe


20 cm (7,9 in) Breite


3.000 U/min
Ti-beschichtete linge*5

Automatisches Aufladen



Immer online (4G)

4G

Diebstahlschutz



Mähaufgaben per Smartphone planen



Tag	Zone 1	Zone 2	Zone 3
So.	☑		
Sa.			☑
Fr.	☑		
Do.		☑	
Mi.			☑
Di.	☑		
Mo.		☑	

Stopp-Taste

Display-Bedienfeld

KI-Kamera

Ladekontakt

Frontstoßfänger



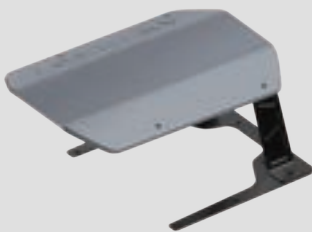
Regensensor

Antriebsrad

Kantenkamera

Optionales Zubehör und Service

Garage



4G Service



*Einschließlich NetRTK-Service für Genie

Klingen-Kit



RTK-Referenzstation



RTK-Wandhalterung



RTK-Verlängerungskabel



	Genie 600E	Genie 800	Genie 1000	Genie 3000
Empfohlene Mähfläche	600m ²	800m ²	1.000m ²	3.000m ²
Maximale Mähfläche	900m ²	1.500m ²	2.000m ²	3.600m ²
Positionierungssystem	Full-Band RTK + 3D Vision (4 Kameras)			
Multi-Zonen-Management	20 Zonen	20 Zonen	20 Zonen	30 Zonen
Max. Steigung	24°/45%			
Kapazität	2.5Ah/45Wh	4Ah/72Wh	5Ah/90Wh	10Ah/180Wh
Batterietyp	Lithium-Ionen			
Ladezeit	90 Minuten	130 Minuten	120 Minuten	200 Minuten
Maximale Effizienz	150 m ² /h			
Schneidsystem	5-Klingen-Scheibe			
Schnittbreite	20 cm			
Schnitthöhe	3–7 cm, per App einstellbar			
IoT-Konnektivität	Wi-Fi (2,4G), 4G, Bluetooth			
Hindernisvermeidung	KI-Vision + Mechanischer Stoßsensor			
Wasserdichtigkeitsklasse	IPX6			
Regensensor	Ja			
LED-Scheinwerfer	Ja			
Produktgröße	63*41*27 cm			
Nettogewicht	12 kg	12,2 kg	12,5 kg	15 kg
Geräuschpegel	≤ 58dB			
App-Steuerung	ANTHBOT App			

ANTHBOT App

Volle Kontrolle über ANTHBOT Mähroboter per App.
Ihr smarterer Mäh-Assistent.



Schritt-für-Schritt-Anleitung



Intuitive Kartenverwaltung



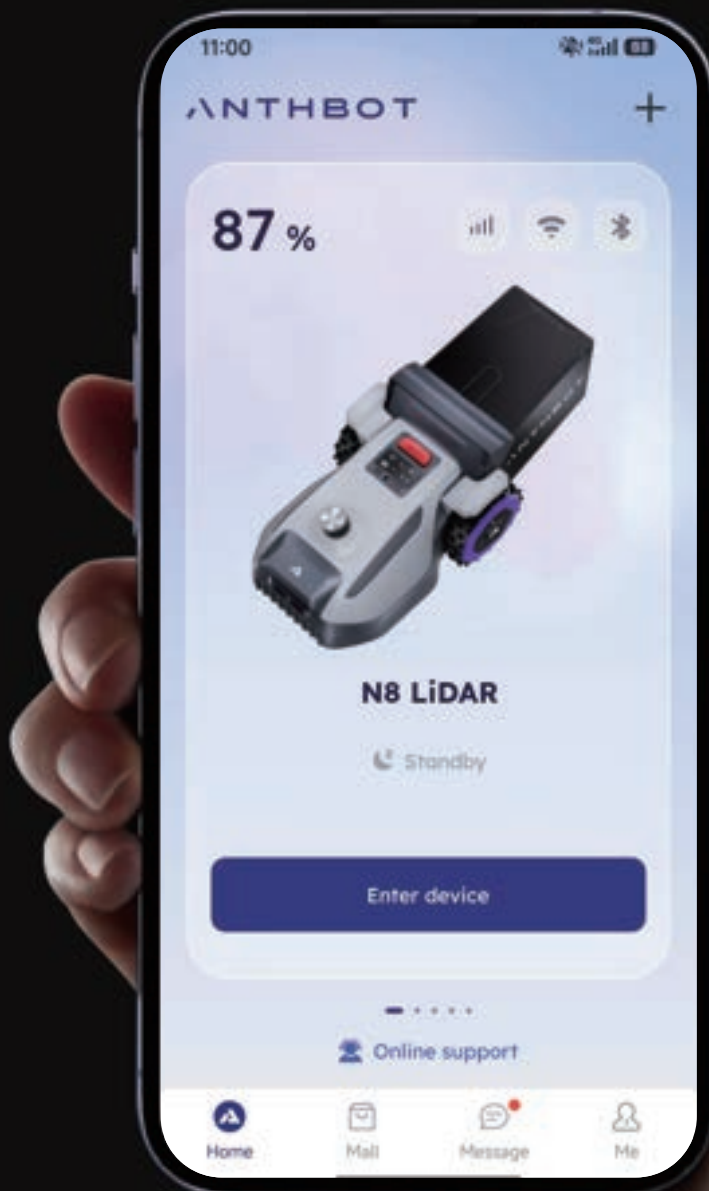
Statusanzeige in Echtzeit

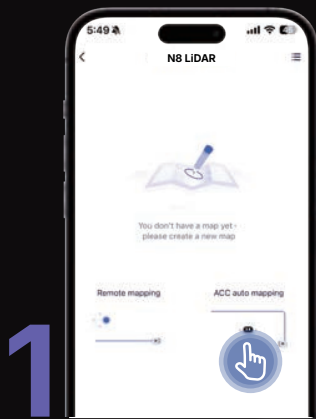


Diebstahlwarnung



Laden Sie die App herunter





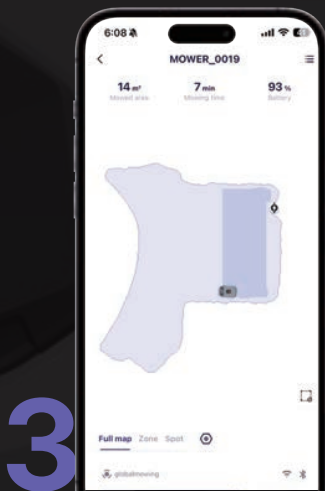
Mähstatus in Echtzeit

Auto-Mapping mit einem Tippen;
Fernsteuerung für die Kartierung



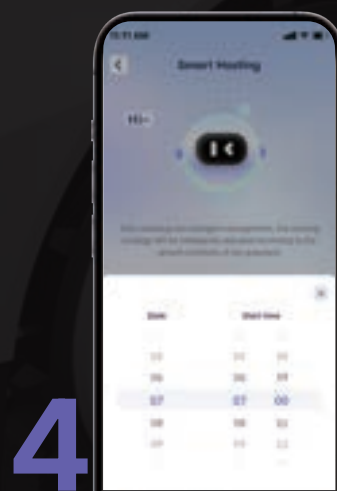
Einfaches Bearbeiten der Karte

Hinzufügen, Löschen, Kanten, No-Go-Zone



Händefreies Mäherlebnis

U-förmige Routenplanung;
Kantenmähen



Intelligenter Mähplan

Sonnenauf-/Sonnenuntergangszeit;
Regensensordaten

Smarter Bot für ein einfacheres Leben

Kontaktieren Sie uns

Offizielle Webseite: <https://www.anthbot.com>
Kundensupport: support@anthbot.com
Vertriebspartner werden: sales@anthbot.com
Marketing und Öffentlichkeitsarbeit: marketing@anthbot.com

Folgen Sie uns auf



 ANTHBOT



 ANTHBOT



 ANTHBOT Official



 ANTHBOT